

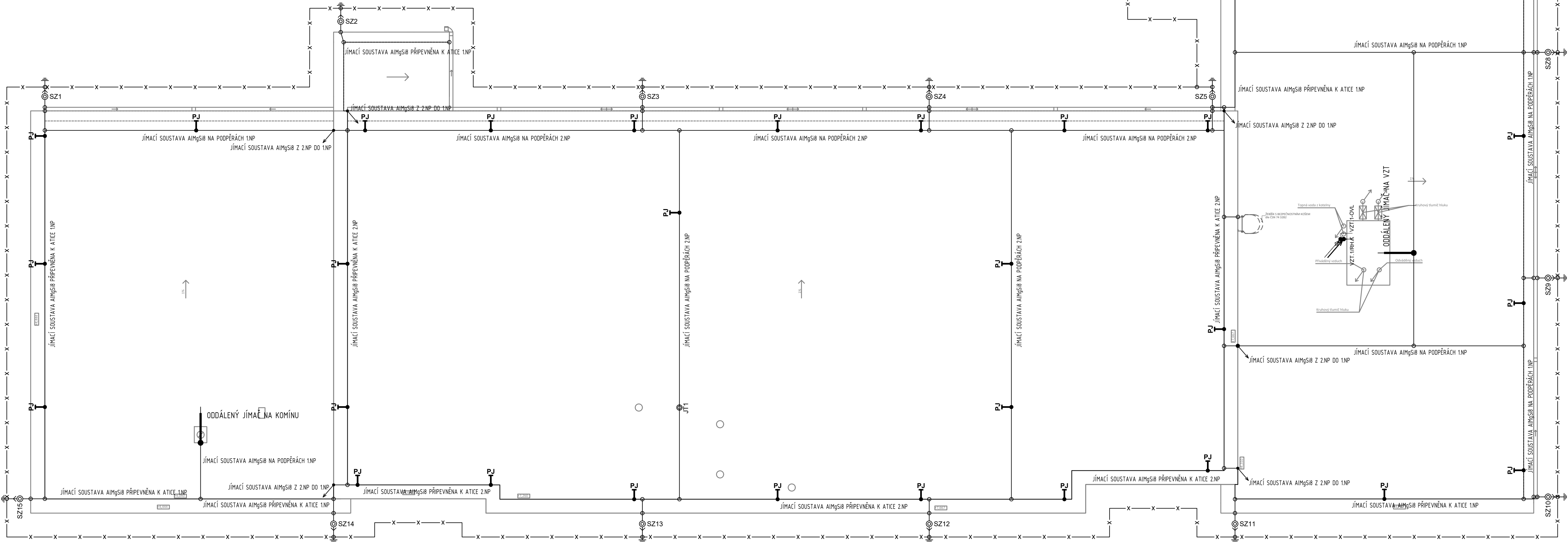
POZNÁMKA:
NAPĚTOVÁ SOUSTAVA: 3+PE+N, ~50Hz, 230/400V, TN-S
OCHRANA PŘED ÚRAZEM ELEKTRICKÝM PROUDEM BUDE PROVEDENA DLE ČSN 33 2000-4-41, ed.2:
AUTOMATICKÝM ODPOJENÍM OD ZDROJE
VE VYBRANÝCH PROSTORÁCH BUDE PROVEDENO DOPLŇKOVÉ POSPOJENÍ.

OCHRANA PŘED NEBEZPEČNÝM DOTYKEM ŽIVÝCH ČÁSTÍ:
IZOLACÍ, KRYTÝ
OCHRANA PŘED NEBEZPEČNÝM DOTYKEM NEŽIVÝCH ČÁSTÍ:
ZÁKLADNÍ - AUTOMATICKÝM ODPOJENÍM OD ZDROJE A DOPLŇJÍCÍM POSPOJENÍM
ZVÝŠENÁ - DOPLŇJÍCÍM POSPOJENÍM A PROUDOVÝMI CHRÁNICÍ

NOVÉ ROZVODY BUDOU V PRÍZNANÉM PROVEDENÍ ULOŽENY V TRUBKÁCH NA STŘEŠE, DÁLE PAK
POD STROPEM A PO STĚNÁCH V 1.NP. KABELOVÉ ROZVODY BUDOU VEDENY VE SPOLEČNÝCH
TRASÁCH S ROZVODY TOPNÉ VODY PRO VZT JEDNOTKU.
HYDROIZOLAČNÍ PROSTUPY BUDOU ŘEŠENY A V DODÁVCE STAVEBNÍ ČÁSTI.
TRASY BUDOU UPŘESNĚNY DLE KOORDINAČNÍCH VÝKRESŮ.
POČTY A POZICE SVÍTIDEL BUDOU UPŘESNĚNY NA ZÁKLADĚ SVĚTLNĚTECHNICKÝCH VÝPOČTŮ
PROVEDENÝCH DODAVATELEM A DLE KOORDINAČNÍCH VÝKRESŮ.

Legenda značek:

- El. vývod 3-fázový
- Rozvaděč
- Uzamykatelná skříňka pro ovl. VZT - dodávka VZT
- Hlavní kabelová trasa
- Hlavní trasa datových rozvodů



LEGENDA JÍMACÍ SOUSTAVY A UZEMNĚNÍ

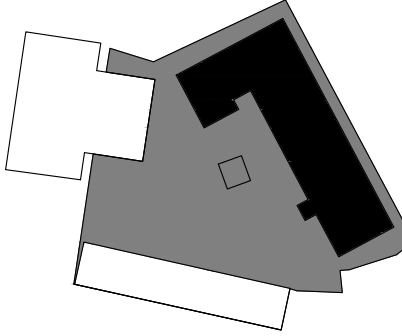
- UZEMŇOVACÍ SOUSTAVA OBVODOVÝ ZEMNÍK FeZn30/4
- JÍMACÍ SOUSTAVA AIMgSi8 NA PODPĚRÁCH
- SVOD JÍMACÍ SOUSTAVY AIMgSi8 NA PODPĚRÁCH. SPODNÍ ČÁST SVODU SE PŘIPOJÍ NA ZKUŠEBNÍ SVORKU SZ VYVEDENOU Z UZEMŇOVACÍ SOUSTAVY DRÁTEM Fáz10, OCHRANNÝ UHELNÍK SVODU OU1.7 NEBO TRUBKA OT1.7
- TYPIZOVANÁ SVORKA
- POMOCNÝ JÍMACÍ - DRÁT AIMgSi8
- JÍMACÍ TVČ, DÉLKY 1M, VČ. UCHYCENÍ
- SESTAVA ODDÁLENÉHO JÍMACÍ, VČ. UCHYCENÍ

POPIS:
NA STŘEŠE OBJEKTU BUDE VYBUDOVÁNA OCHRANNÁ JÍMACÍ SOUSTAVA DLE ČSN EN 62305-3 ED.2 Z TYPIZOVANÉHO JÍMACÍHO VODIČE O PRŮMĚRU 8MM - MŘÍŽOVÁ SOUSTAVA, VELIKOST OK BUDE PROVEDENA DLE ČSN. OCHRANA PŘED BLESKEM BYLA NAVRŽENA DLE TRIDY LPS III. SVODY BUDOU ROZMÍSTĚNY PO OBVODU OBJEKTU, TYPICKÉ (NORMATIVNÍ) HODNOTY VZDÁLENOSTI MEZI SVODY LPS III 15M +/- 20%, JAKO SVODOVÉ VEDENÍ BUDE POUŽITO PRÍZNANÝCH SVODŮ NA PODPĚRÁCH. SPODNÍ ČÁST SVODU SE PŘIPOJÍ NA ZKUŠEBNÍ SVORKU. A BUDE CHRÁNĚNA OCHRANNÝM UHELNÍKEM OU1.7 NEBO TRUBKOU OT1.7. ČÁST ZA ZKUŠEBNÍ SVORKOU BUDE TVOŘENÁ VODÍČEM FEZN 10MM A BUDE PŘIPOJENA NA UZEMŇOVACÍ SOUSTAVU. KAŽDÝ SVOD BUDE ŘÁDNĚ OZNAČEN POŘADOVÝM ŠTÍTKEM A OPATŘEN ZKUŠEBNÍ SVORKOU. KOVOVÉ HMOTY, KTERÉ JSOU SOUČÁSTÍ STŘECHY (OPLECHOVÁNÍ, OKAPY, ŽEBŘÍKY APOD.) BUDOU PŘÍSLUŠNÝMI TYPIZOVANÝMI SVORKAMI PŘIPOJENY K JÍMACÍ SOUSTAVĚ. ODDÁLENÝ JÍMACÍ BUDE INSTALOVÁN U KOLÍNA A VZT JEDNOTKY. JÍMACÍ BUDOU OBAZENY V MINIMÁLNÍ DOSTATEČNÉ VZDÁLENOSTI S OD CHRÁNĚNÝCH ZAŘÍZENÍ TAK, ABY ZAŘÍZENÍ BYLA V OCHRANNÉM ÚHLU 70°.

VZDÁLENOST PODPĚR JÍMACÍHO VEDENÍ JE PRO VODOROVNÉ A SVISLÉ VODIČE 1000mm.

UZEMNĚNÍ BUDE SLOUŽIT JAKO OCHRANNÉ A PRACOVNÍ. PŘEDPOKLADEM JE VYUŽITÍ STÁVAJÍCÍ ZEMNÍ SOUSTAVY. V PŘÍPADĚ NEVYHODLIVÉHO STAVU STÁVAJÍCÍ ZEMNÍ SOUSTAVY, BUDE ZRÍZENÁ NOVÁ ZEMNÍ SOUSTAVA, POUŽIT BUDE OBVODOVÝ ZEMNÍ PÁSEK FEZN 30/4MM, KTERÝ BUDE ULOŽENÝ VE VÝKOPU PODEL OBJEKTU VE HLoubCE 0,5M, VE VZDÁLENOSTI 1M OD HRAN OBJEKTU.

ZEMNÍČE V MÍSTECH S NEBEZPEČÍM POŠKOZENÍ, PŘI PRŮCHODU ZDI MUSÍ BÝT CHRÁNĚNA OCHRANNOU TRUBKOU A UTĚSNĚNÍ PROVEDENO NAPŘ. ASFALTOVOU ZÁLVKOU. V MÍSTECH SVODŮ BUDE ZEMNÍ VÝVOD UKONČEN ZKUŠEBNÍ SVORKOU SZ, VE VÝŠCE V 1,8m. HODNOTA UZEMNĚNÍ NEMÁ BÝT VĚTŠÍ JAK 10 OHMŮ, MĚŘENÝ PŘI NÍZKÉM MIMOČTU. VEŠKERY MATERIÁL HROMOSVODU A UZEMNĚNÍ MUSÍ ODPOVÍDAT ŘÁDE NOREM ČSN EN 50 164.



k.ú. Moravská Třebová - 698806, č.parc.1336/1 - 1336/3, 1338/1 - 1338/3

± 0,000 = 365,34 m n. m. (Bpv)

Generální projektant			
S V I Ž N			
Autor SVIŽN s.r.o. korespondenční adresa Zlatnická 10, 110 00 Praha 1 sídlo Milady Horákové 298/123, 160 00 Praha 6 slo 033 01 087 kontakty tel.: 606 062 636 mail.: info@svizn.com	HIP Michal Volbrecht kontakty tel.: 732 340 333 mail.: volbrecht@svizn.com	Vypracoval Ing. Ondřej Pípal	
	Zodp. projektant Ing. Ondřej Pípal slo autorizace ČKAIT 0013142		

Akce REALIZACE ÚSPOR ENERGIE ISŠ MORAVSKÁ TŘEBOVÁ, BUDOVA DÍLEN J. K. TYLA J. K. Tyla 1275/9, Moravská Třebová, 571 01			
Stavebník Pardubický kraj, Komenského náměstí 125, 532 11 Pardubice			
Stupeň DSP	Měřítko 1:100	Revize	Datum 11 / 2018

Označení části D.1	Část DOKUMENTACE STAVEBNÍHO OBJEKTU SO01
Číslo profese D.1.4.6	Profese SILNOPROUDÁ ELEKTROTECHNIKA VČETNĚ OCHRANY PŘED BLESKEM
Číslo přílohy D.1.4.6.b-02	Příloha PŮDORYS STŘECHY